

29.01.2025

Aktueller Bericht zum Breitbandausbau

29.01.2025

Josef Glöckl-Frohnholzer

Breitband Ortenau



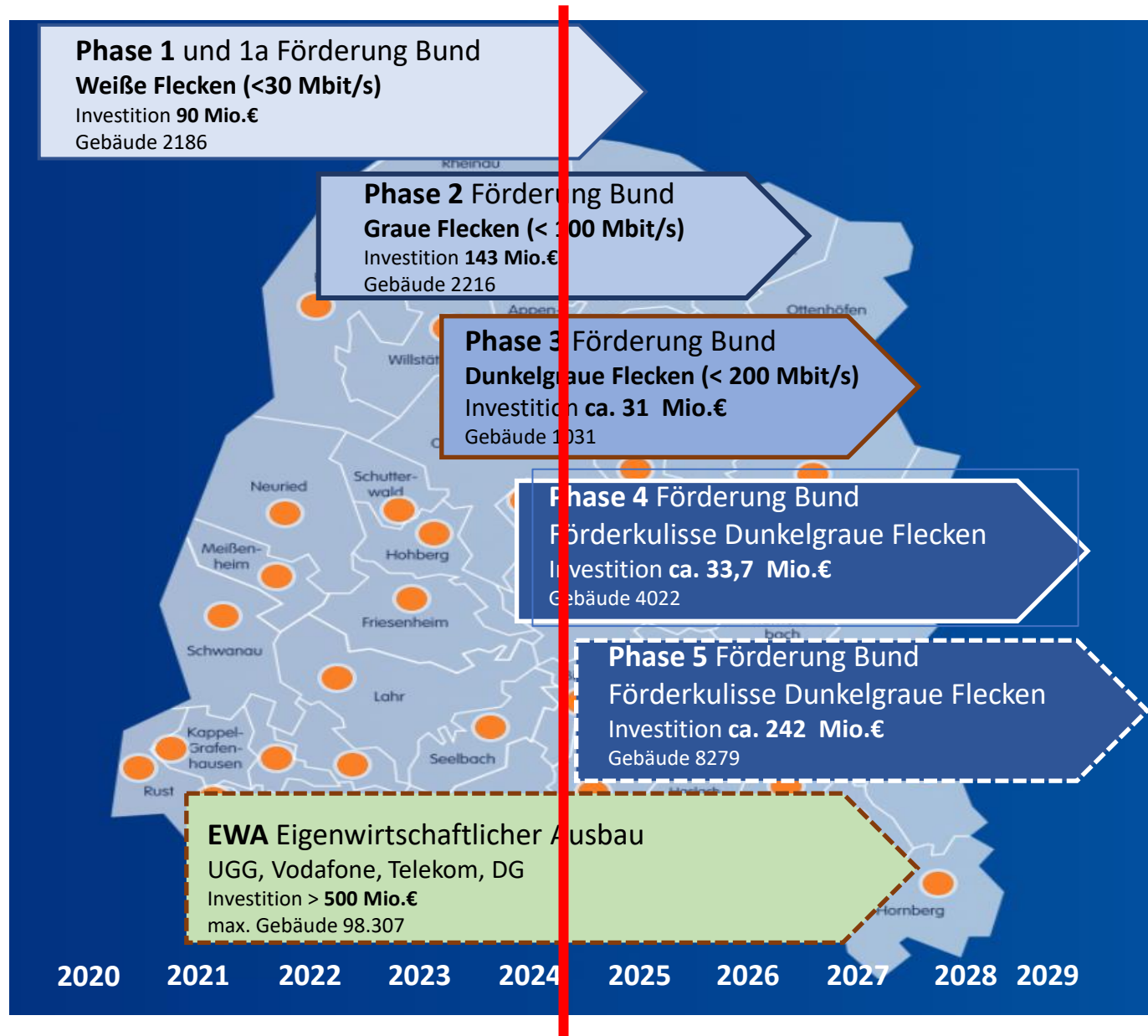
Breitband Ortenau



Agenda

1. Breitbandausbau für die Ortenau
 - GIGA | Ortenau – Phasenmodell
 - Ausbauphasen
 - Wo stehen wir
 - Hybrides Ausbaumodell
2. Oberkirch
 - Generelle Überblick
 - Phase 1
 - Phase 1a
 - Phase 4

Top 1 - GIGA | ortenau

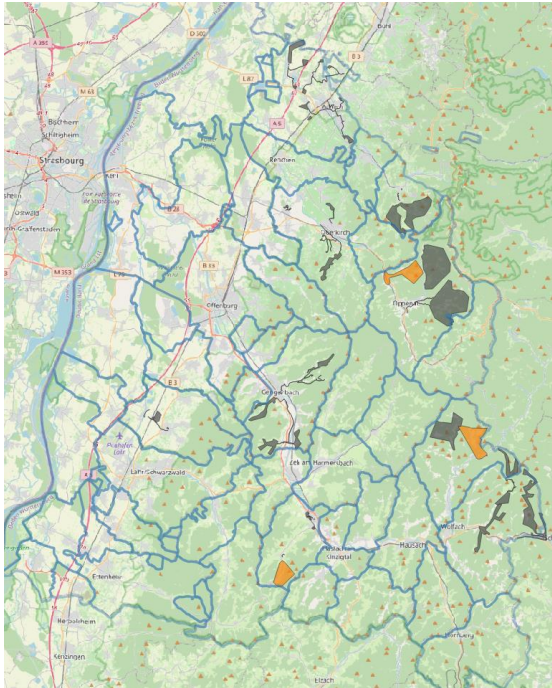


➤ Größtes Einzelinfrastrukturprojekt der Ortenau:

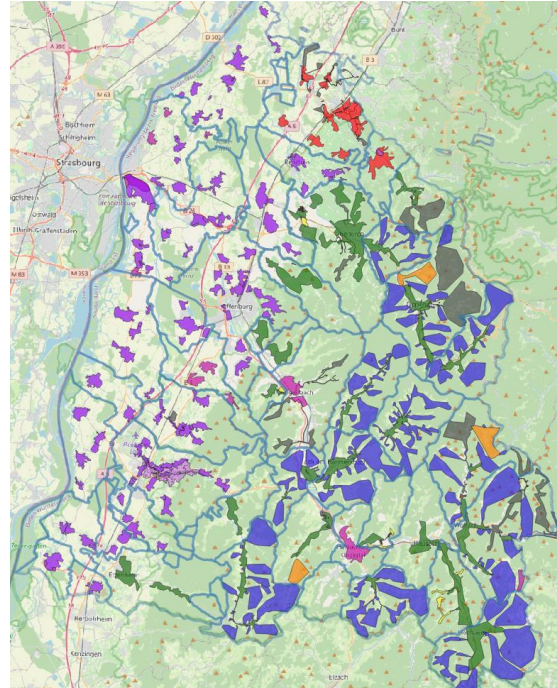
- Investition: > 1 Mrd. €
- Zeitraum: > 10 Jahre
- Anschluss: 112.000 Gebäude

Top 1 - GIGA | Ortenau - Ausbauphase

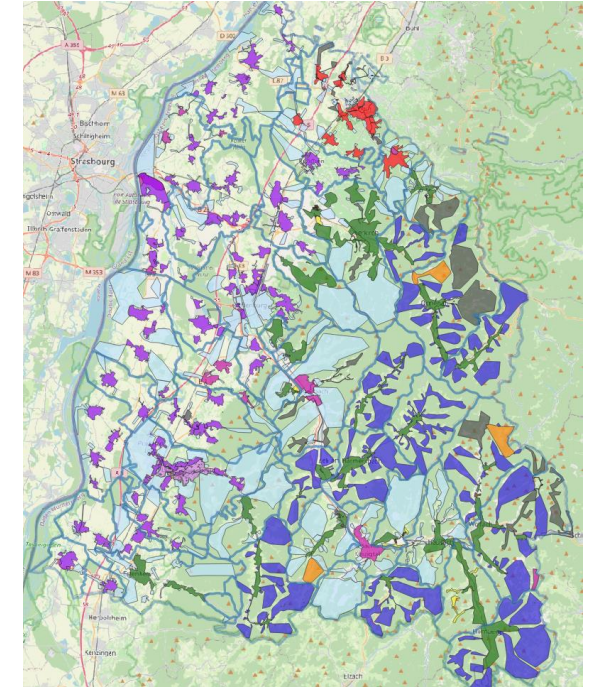
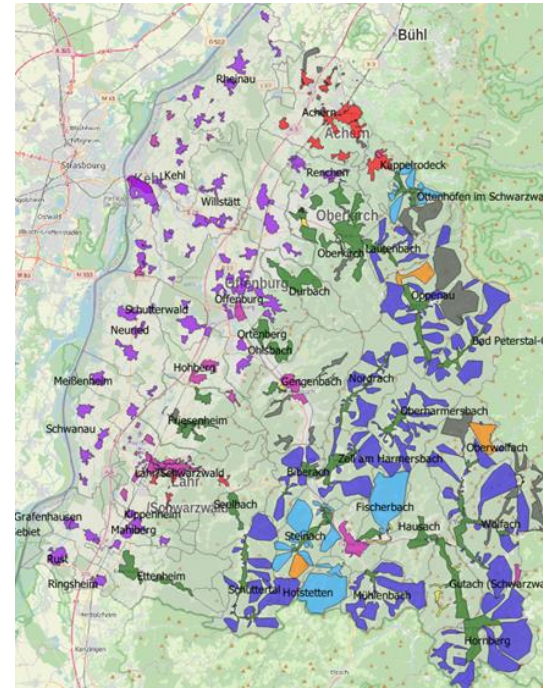
Phase 1 und 1a (2020-2025)



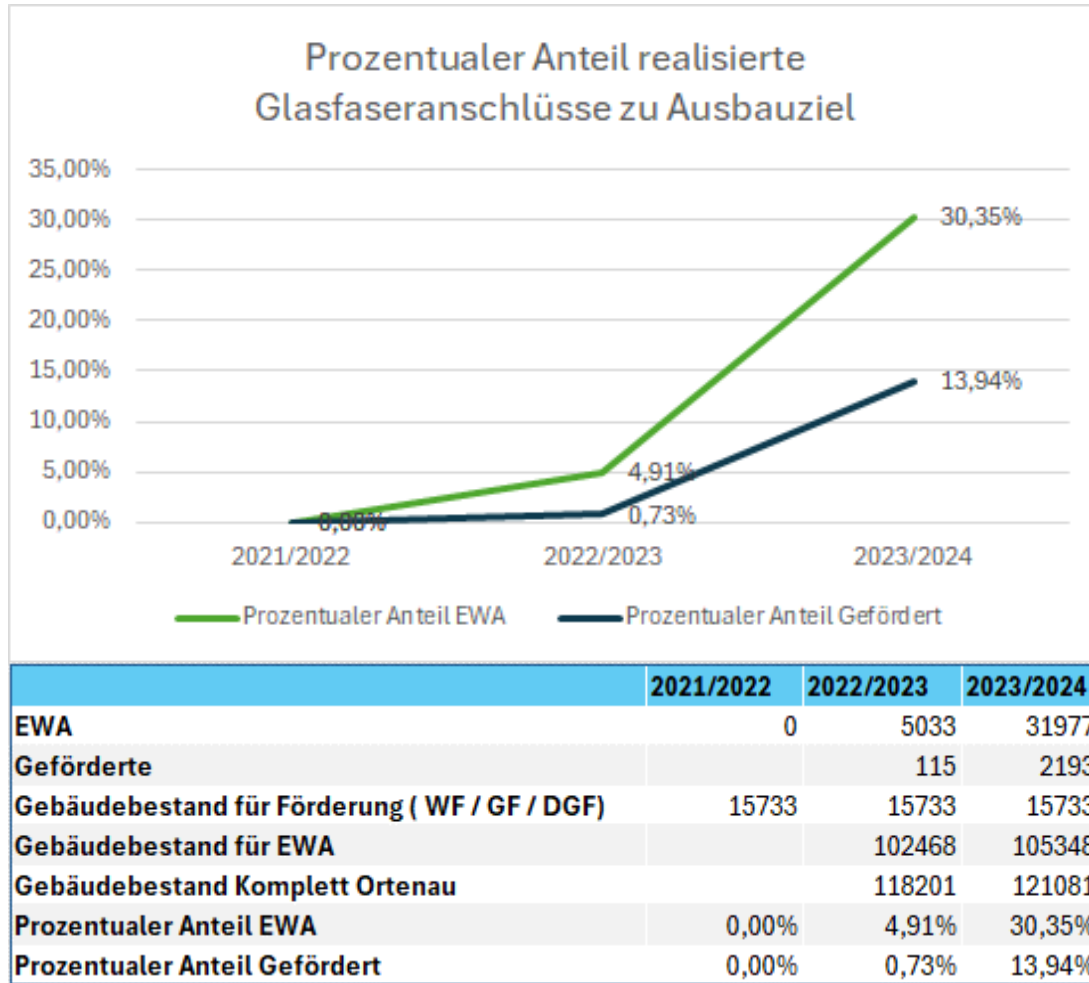
Phase 2 und EWA (2023 bis 2027)



Phase 3 plus EWA (2024 bis 2027) Phase x plus EWA (2024 bis 2030)



TOP 1 - GIGA | ortenau – Wo stehen wir?



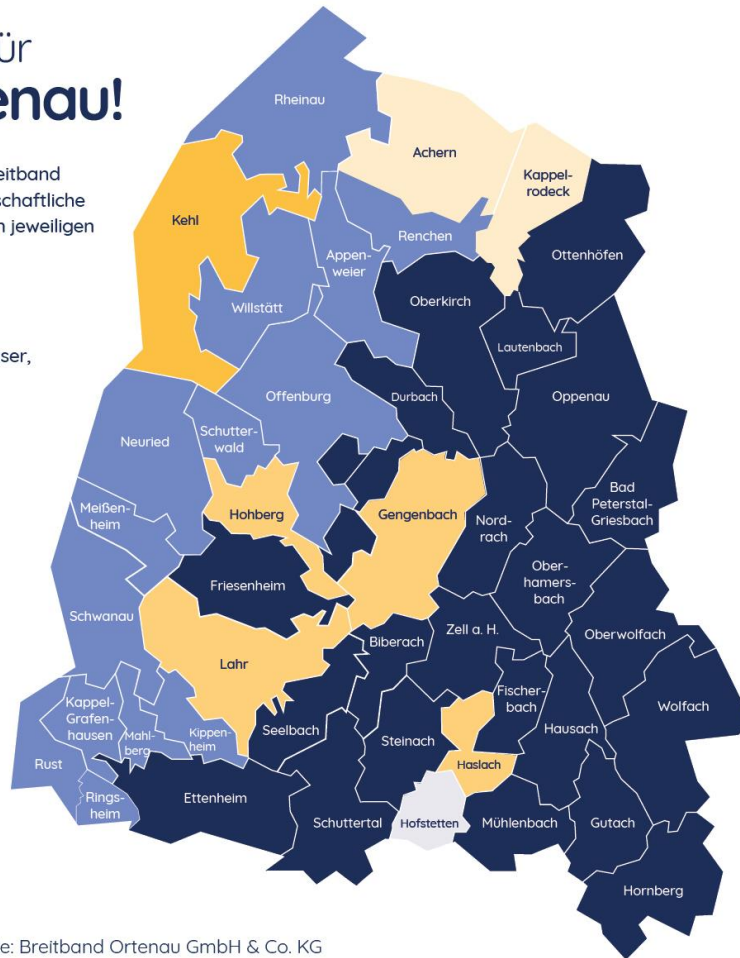
Die Installierten Hausanschlüsse im Bereich des Eigenwirtschaftlichen Ausbaus haben eine Quote von 30,35 % erreicht. Im Bereich der geförderten Infrastruktur wurden Mitte 2024 eine Quote von ca. 14 % erreicht.

TOP 1 - Hybrider Ausbau in der Ortenau

Breitband für die Ortenau!

Geförderter Ausbau (Breitband Ortenau) und eigenwirtschaftliche Ausbauplanungen in den jeweiligen Kommunen:

- Deutsche Glasfaser, Breitband Ortenau
- Unsere Grüne Glasfaser, Breitband Ortenau
- Vodafone, Breitband Ortenau
- Telekom, Breitband Ortenau
- Telekom, Breitband Ortenau, Deutsche Glasfaser
- Breitband Ortenau



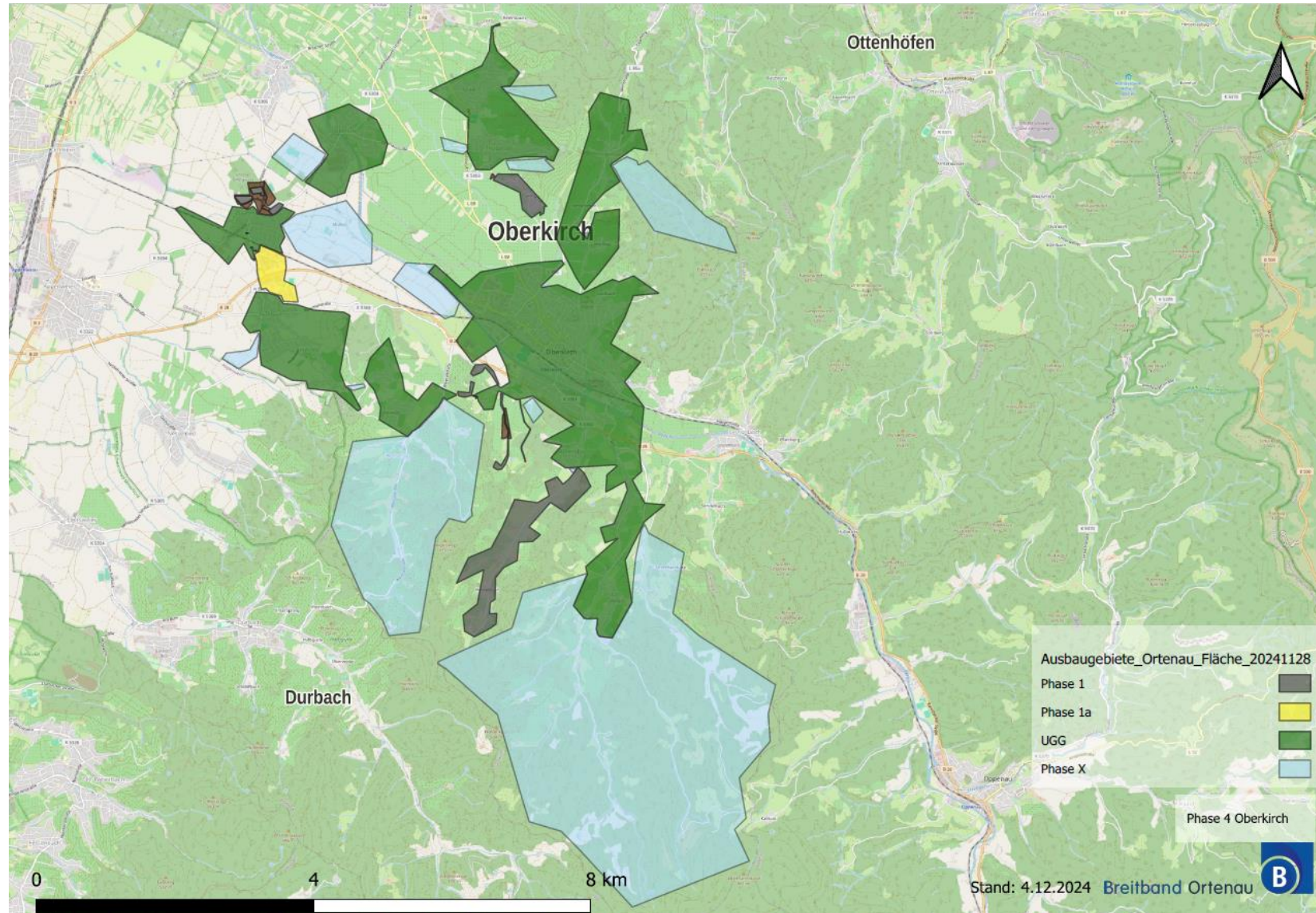
Stand: April 2024 | Quelle: Breitband Ortenau GmbH & Co. KG

- In **38 Kommunen** ist der eigenwirtschaftliche Ausbau in der Umsetzung

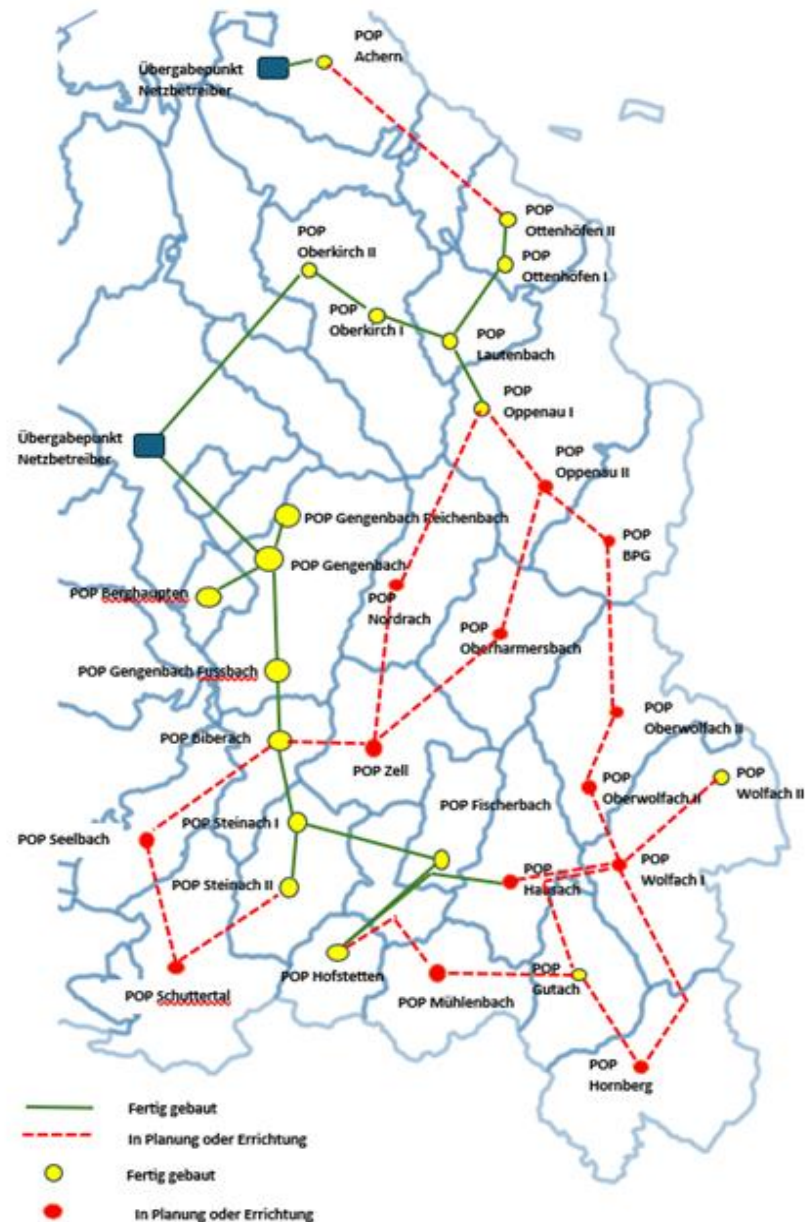
Probleme:

- Baumängel
 - Oberflächenwiederherstellung
 - Übernahme von kommunaler Infrastruktur
-
- In **30 Kommunen** baut die BOKG gefördert aus.

TOP 2 - Generelle Überblick

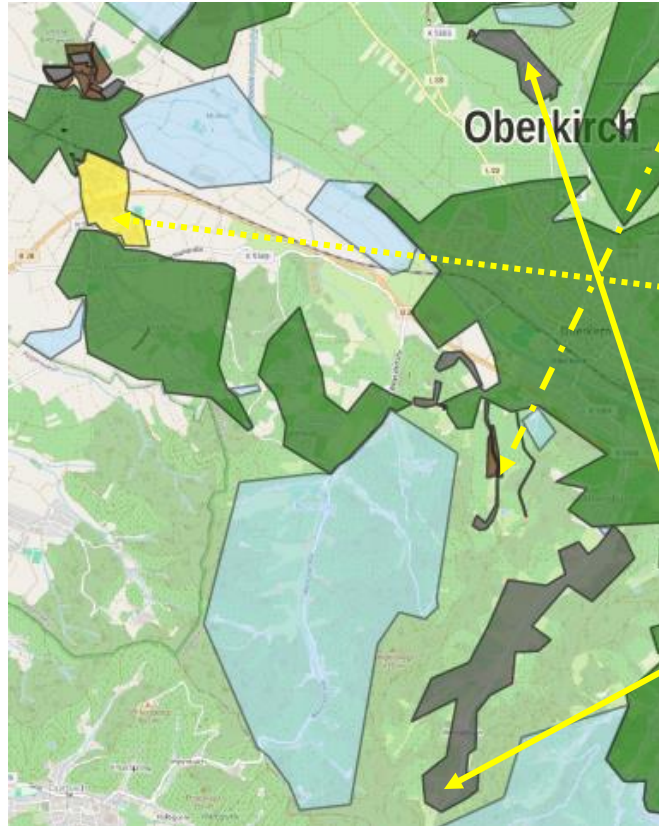


TOP 2 - Generelle Überblick



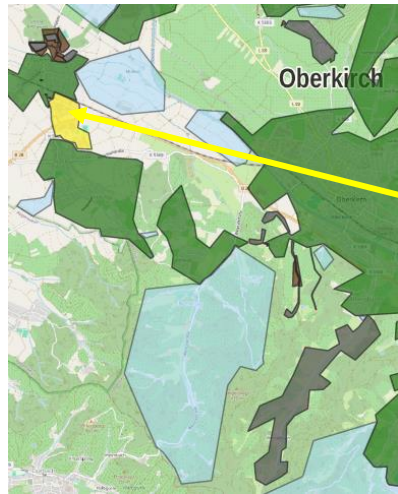
- Die POP's in Oberkirch für die Phase 1 und 1a sind alle fertiggestellt
- Nach Abschluss der Phase 2 sind diese dann hochverfügbar und redundant angebunden

TOP 2 - Phase 1



			2025																																		
			Januar					Februar					März					April					Mai					Juni					Juli				
			Kw1	Kw2	Kw3	Kw4	Kw5	Kw6	Kw7	Kw8	Kw9	Kw10	Kw11	Kw12	Kw13	Kw14	Kw15	Kw16	Kw17	Kw18	Kw19	Kw20	Kw21	Kw22	Kw23	Kw24	Kw25	Kw26	Kw27	Kw28	Kw29	Kw30					
Lose		Tiefbauer	Bauphasen																																		
3	Oberkirch – Korberg	IBU	Tiefbau																																		
		Baum	Kabelzug																																		
		Baum	Glasfaser Montage																																		
		Baum	Dokumentation Dienstleister																																		
			Dokumentation BOKG intern																																		
			Übergabe Vodafone																																		
3	Oberkirch – Zusenhofen	IBU	Tiefbau																																		
		Baum	Kabelzug																																		
		Baum	Glasfaser Montage																																		
		Baum	Dokumentation Dienstleister																																		
			Dokumentation BOKG intern																																		
			Übergabe Vodafone																																		
3	Oberkirch – Tiergarten	IBU	Tiefbau																																		
		Baum	Kabelzug																																		
		Baum	Glasfaser Montage																																		
		Baum	Dokumentation Dienstleister																																		
			Dokumentation BOKG intern																																		
			Übergabe Vodafone																																		
3	Oberkirch – Hesselbach	Baum	Tiefbau																																		
		Baum	Kabelzug																																		
		Baum	Glasfaser Montage																																		
		Baum	Dokumentation Dienstleister																																		
			Dokumentation BOKG intern																																		
			Übergabe Vodafone																																		

TOP 2 - Phase 1a



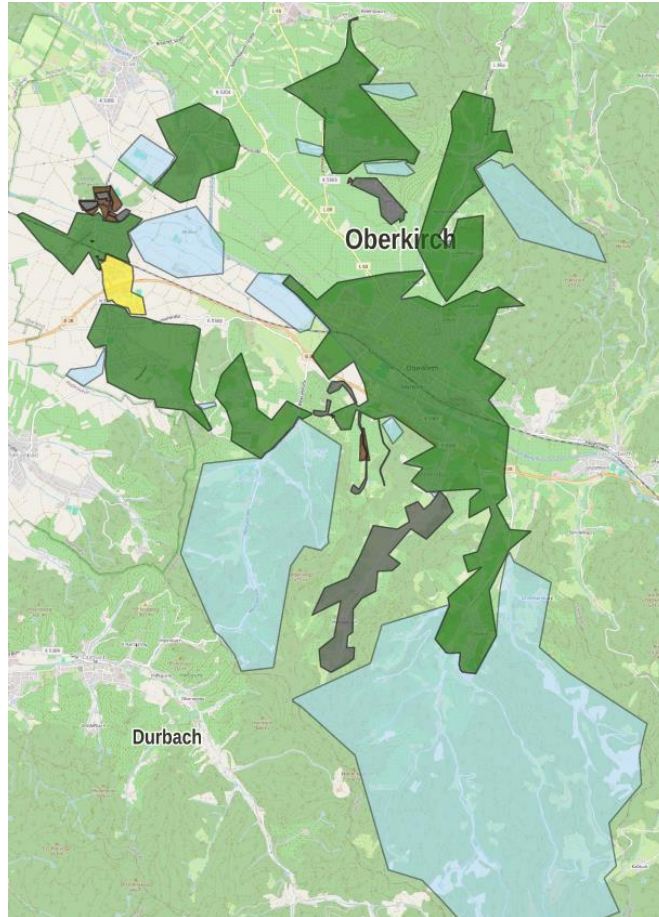
Projekt	Los	Anzahl N°	Anzahl Adressen	Prozessschritt	April				Mai							
					KW13	KW14	KW15	KW16	KW17	KW18	KW19	KW20	KW21	KW22		
AG 3 - Oberkirch	2			Dokuübergabe von Bau												
				BOKG Dokumentationsaufbereitung												
				Übergabe an VF												

Gewerbegebiet ist vollständig fertig gestellt. Es fehlt noch die Anbindung an den POP. Auf Grund von einem Planungsfehler durch externen Netzplaner war in der Schulstrasse ein Leerrohr zu wenig eingebracht worden!

Deshalb konnte das Gewerbegebiet noch nicht an den POP in Zusenhofen angeschlossen werden.

Einbringen des Leerrohrs soll im Januar erfolgen.

TOP 2 - Phase 4



In dem Förderaufruf 2024 konnte ein finaler Bescheid für Oberkirch akquiriert werden.

Nach der Umsetzung der Phase 4 und dem EWA ist Oberkirch zu 100 % mit Glasfaser versorgt.

Umsetzung:

Co-Landesförderantrag:	1 Quartal 2025
Start Netzplanung:	4 Quartal 2025
Start Netzbau:	4 Quartal 2026
Abschluss Netzbau:	1 Quartal 2028