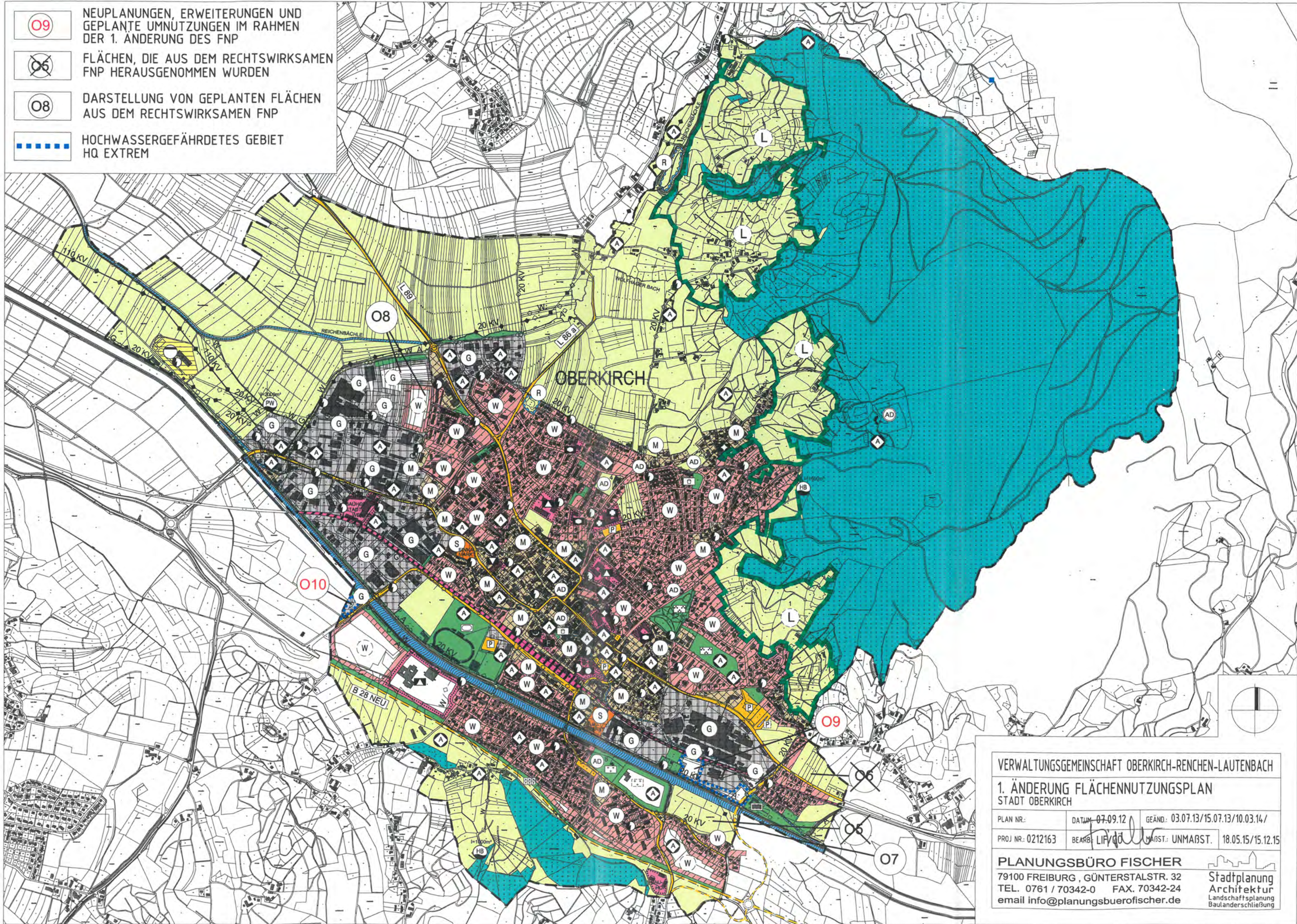


- 09 NEUPLANUNGEN, ERWEITERUNGEN UND GEPLANTE UMNUTZUNGEN IM RAHMEN DER 1. ÄNDERUNG DES FNP
- ~~06~~ FLÄCHEN, DIE AUS DEM RECHTSWIRKSAMEN FNP HERAUSGENOMMEN WURDEN
- 08 DARSTELLUNG VON GEPLANTEN FLÄCHEN AUS DEM RECHTSWIRKSAMEN FNP
- HOCHWASSERGEFÄHRDETES GEBIET HQ EXTREM



VERWALTUNGSGEMEINSCHAFT OBERKIRCH-RECHEN-LAUTENBACH

**1. ÄNDERUNG FLÄCHENNUTZUNGSPLAN
STADT OBERKIRCH**

PLAN NR.:	DATUM: 07.09.12	GEÄND.: 03.07.13/15.07.13/10.03.14/
PROJ NR.: 0212163	BEARB.: L.Fischer	ABST.: UNABST. 18.05.15/15.12.15

PLANUNGSBÜRO FISCHER

79100 FREIBURG, GÜNTERSTALSTR. 32
TEL. 0761 / 70342-0 FAX. 70342-24
email info@planungsbuerofischer.de

Stadtplanung
Architektur
Landschaftsplanung
Baulanderschließung